

# SYNTHESE DE LA TABLE RONDE DU 26 MAI 2016 CONSACREE A L'EVOLUTION DE LA DEMOGRAPHIE MEDICALE DANS LE GERS

ARS - Délégation départementale du Gers  
Sandrine PICH-TRAVERSET - Déléguée départementale adjointe



Grande région  
Nouvelle ARS

# SYNTHESE DE LA TABLE RONDE DU 26 MAI 2016 CONSACREE A L'EVOLUTION DE LA DEMOGRAPHIE MEDICALE DANS LE GERS

- 1 Etat des lieux des effectifs de médecine libérale  
et perspectives d'évolution**
- 2 Le déploiement des mesures du Pacte Territoire Santé  
depuis 2012
- 3 Formation et installation des internes  
en médecine générale dans le Gers
- 4 Les leviers

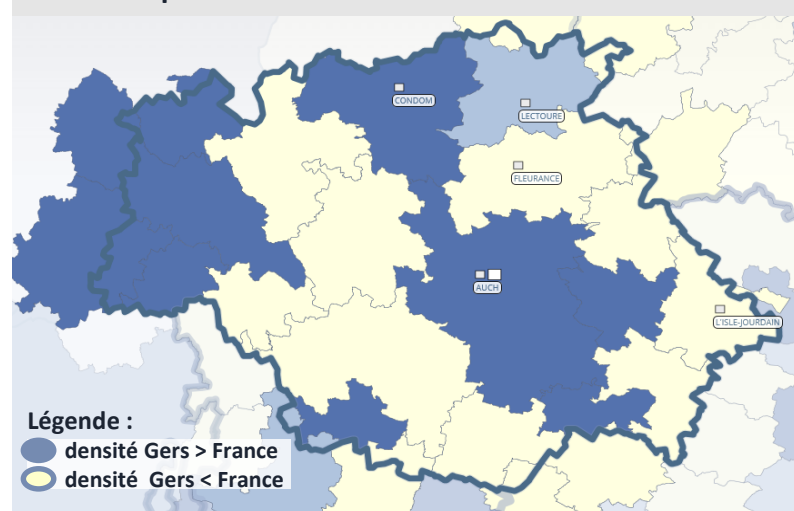
# Etat des lieux des effectifs de médecine libérale dans le Gers

Etat des lieux

## Les médecins généralistes : une densité historiquement élevée mais une décroissance très rapide

- 177 médecins généralistes à exercice libéral ou mixte 01/01/ 2016
- Une densité actuelle (90 pour 100 000 habitants) au niveau de la moyenne nationale (de 88,7)
- Une structure d'âge élevée qui ne permet pas le remplacement des générations :
  - Moyenne d'âge de 54 ans
  - 32% de plus de 60 ans (27% au niveau national)
  - 11% de moins de 40 ans (16% au niveau national)
  - Age moyen de départ en retraite : 67 ans
- Une féminisation croissante de la profession : 45% de femmes

Densité des médecins généralistes libéraux et mixtes par bassin de vie



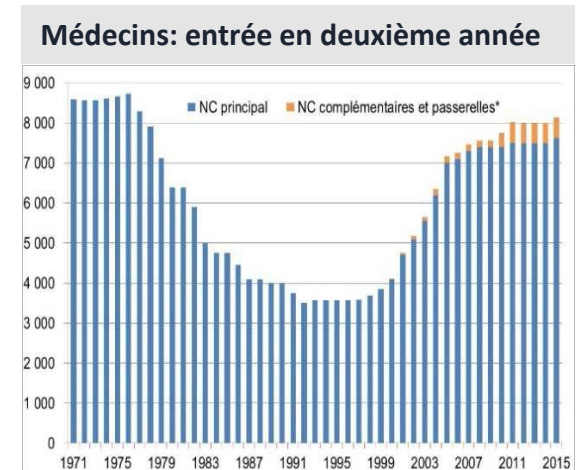
Sources : CNOM INSEE 2015

# Etat des lieux des effectifs de médecine libérale dans le Gers

Perspectives

## Médecine générale : une diminution prévisionnelle de 30% de 2007 à 2020

- 40 médecins en moins entre 2007 à 2015, soit -18,5% (-11% au niveau national),
- -12% de 2015 à 2020 alors que la population pourrait augmenter de 7%
- Les départs en retraite jusqu'en 2024 correspondent aux générations d'étudiants pour lesquelles il n'y avait pas/peu de limitation d'accès à la 2<sup>ème</sup> année d'études.
- A partir de 2024, resteront en activité les classes creuses qui ont suivi et les générations plus nombreuses qui s'installent actuellement
- Des incidences sur l'organisation de la permanence des soins ambulatoire (PDSA) dans certains secteurs et un recours croissant aux services d'urgences



Sources : DREES février 2016

# Etat des lieux des effectifs de médecine libérale dans le Gers

## Perspectives

**Les autres médecins spécialistes : une diminution prévisionnelle de 6,4% de 2007 à 2020 dont 3,4% déjà constatée entre 2007 et 2015**

- 166 médecins spécialistes au 01/01/2016
- Une densité historiquement très basse : 100,01 pour 100 000 habitants (contre 152 au niveau national)
- Une structure d'âge défavorable : 58% des spécialistes ont plus de 55 ans
- Une grande fragilité de certaines disciplines à faible effectif
- Des difficultés d'accessibilité prévisibles si l'érosion se poursuit.

Sources : DREES février 2016

# SYNTHESE DE LA TABLE RONDE DU 26 MAI 2016 CONSACREE A L'EVOLUTION DE LA DEMOGRAPHIE MEDICALE DANS LE GERS

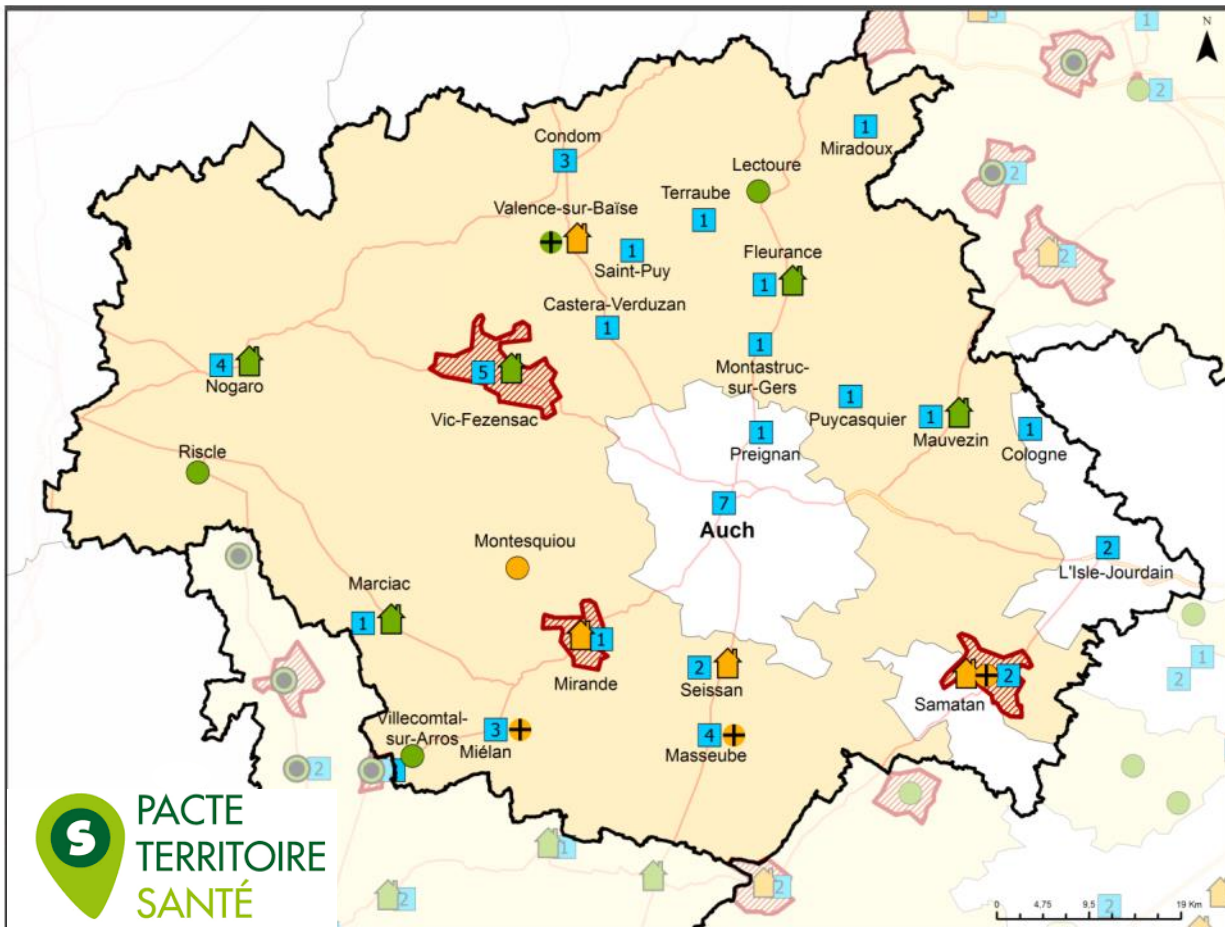
- 1 Etat des lieux des effectifs de médecine libérale et perspectives d'évolution
- 2 Le déploiement des mesures du Pacte Territoire Santé depuis 2012**
- 3 Formation et installation des internes en médecine générale dans le Gers
- 4 Les leviers

# Le déploiement des mesures du Pacte Territoire Santé dans le Gers

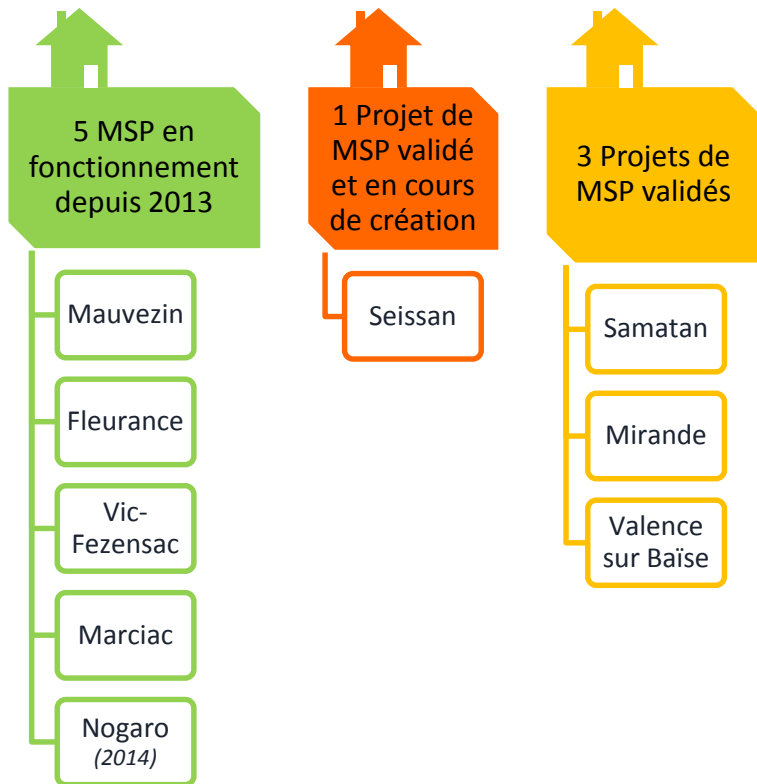


NB : Les quartiers prioritaires de la politique de la ville, non représentés sur cette carte sont également inclus en zone de vigilance.

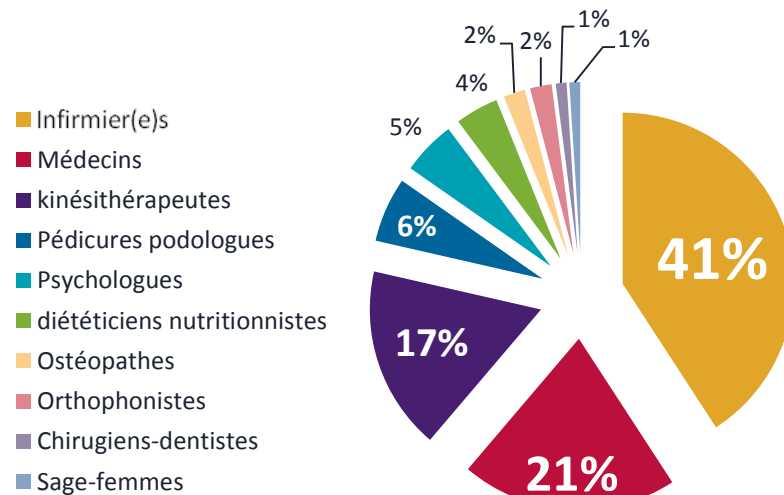
Source : ARS Languedoc-Roussillon-Midi-Pyrénées, 25 mai 2016 (sauf PTMG septembre 2015)  
© IGN-GEOFLA 2015



# Le déploiement des maisons de santé dans le Gers : près de 150 professionnels de santé impliqués



## Les professionnels de santé en exercice dans les 5 MSP en fonctionnement dans le Gers :





# SYNTHESE DE LA TABLE RONDE DU 26 MAI 2016 CONSACREE A L'EVOLUTION DE LA DEMOGRAPHIE MEDICALE DANS LE GERS

- 1 Etat des lieux des effectifs de médecine libérale et perspectives d'évolution
- 2 Le déploiement des mesures du Pacte Territoire Santé depuis 2012
- 3 Formation et installation des internes en médecine générale dans le Gers**
- 4 Les leviers

# Formation et installation des internes en médecine générale dans le Gers

## Nos atouts

- Qualité des enseignements du département universitaire de médecine générale de Toulouse
- 40 maitres de stages universitaires gersois,
- Forte présence du conseil départemental de l'ordre des Médecins du Gers
- Attractivité : de nombreux internes effectuent leur stage dans le Gers.  
33 internes en mai 2016  
(13 au CH AUCH et 20 en libéral)

## Les freins

- Une méconnaissance du département du Gers
- Pas de volonté systématique de travailler en exercice regroupé
- Une insuffisante sécurisation du travail en exercice libéral (liens ville-hôpital, spécialistes...) notamment dans les zones rurales ou hyper-rurales
- Des difficultés à concilier vie professionnelle et vie personnelle (ex : emploi du conjoint, scolarité des enfants...)
- Des difficultés d'installation durant les 18 premiers mois d'exercice (recours à l'emprunt...)

# SYNTHESE DE LA TABLE RONDE DU 26 MAI 2016 CONSACREE A L'EVOLUTION DE LA DEMOGRAPHIE MEDICALE DANS LE GERS

- 1 Etat des lieux des effectifs de médecine libérale et perspectives d'évolution
- 2 Le déploiement des mesures du Pacte Territoire Santé depuis 2012
- 3 Formation et installation des internes en médecine générale dans le Gers
- 4 Les leviers**

# L'implication de tous les acteurs concernés dans le Gers

Perspectives

## La mise en œuvre du Pacte Territoire Santé II (2 objectifs, 10 engagements)

- Amplifier les actions du pacte territoire-santé I
- Développer des mesures innovantes pour s'adapter aux besoins des médecins et des territoires

## La création d'un poste de chargé de mission par le Conseil Départemental

- Pour assurer la promotion du département du Gers auprès des internes en médecine et les accompagner dans leur projet d'installation sur notre territoire

## Le renforcement du maillage des services au public

- Au moyen du schéma d'amélioration de l'accessibilité porté par le Préfet et le Président du Conseil Départemental
- En cohérence avec les mesures du comité interministériel aux ruralités (Ex : Maisons de service public...)

# SYNTHESE DE LA TABLE RONDE DU 26 MAI 2016 CONSACREE A L'EVOLUTION DE LA DEMOGRAPHIE MEDICALE DANS LE GERS

**Merci de votre attention  
Des questions ?**

ARS - Délégation départementale du Gers  
Sandrine PICH-TRAVESET - Déléguée départementale adjointe



Grande région  
Nouvelle ARS